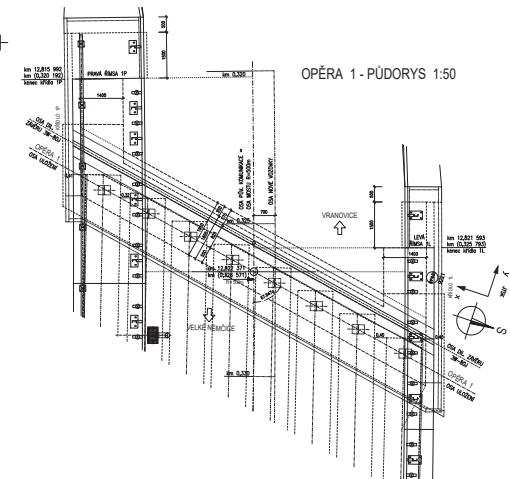
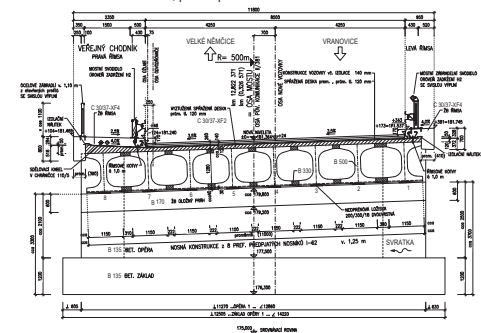
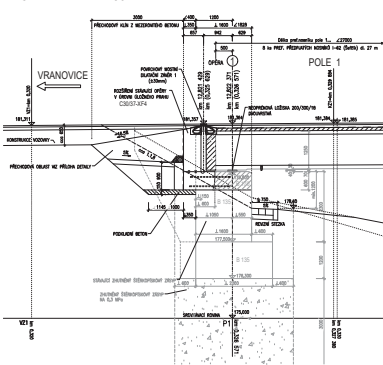


# ÚPRAVA SPODNÍ STAVBY - OPĚRY

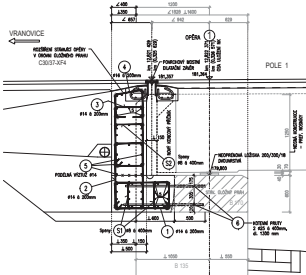
OPĚRA 1 - KOLMÝ PRŮČNÝ ŘEZ 1:50, NOVÝ STAV  
Řez v ose uložení, pohled proti směru staničení



PODÉLNÝ ŘEZ 1:50 v ose mostu

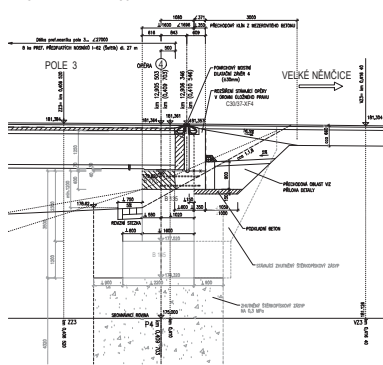


ÚPRAVA OPĚRY 1 - PODÉLNÝ ŘEZ 1:25

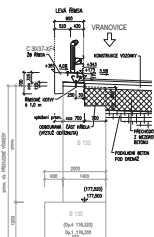


POZNÁMKA 1:  
OPRAVA A VÝZTUŽ PRO ROZŠÍŘENÍ OPĚRY 4  
JE ANALOGICKÁ, SYSTÉMOVĚ SHODNÁ

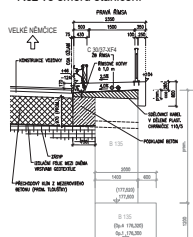
PODÉLNÝ ŘEZ 1:50 v ose mostu



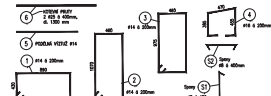
LEVÉ KŘÍDLO - ŘEZ 1:50  
Řez ve směru staničení



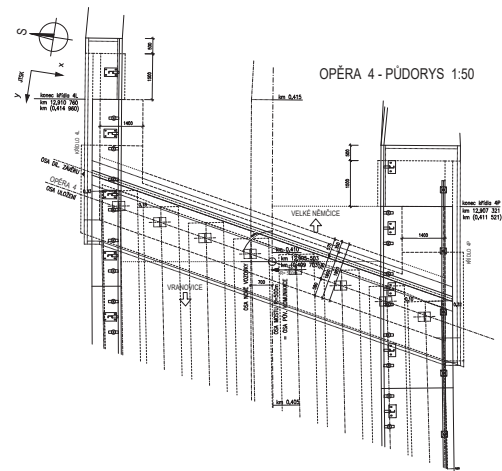
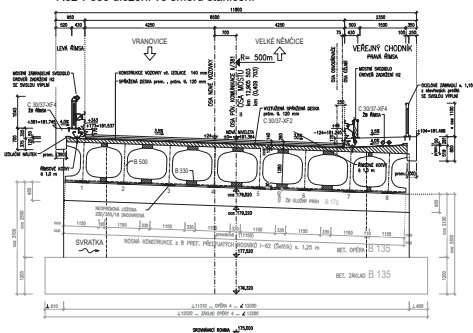
PRÁVÉ KŘÍDLO - ŘEZ 1:50  
Řez ve směru staničení



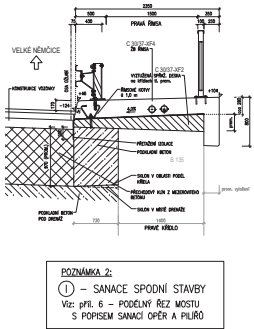
SKLADBA VÝZTUŽE ROZŠÍŘENÍ OPĚRY 1... 1:25



OPĚRA 4 - KOLMÝ ŘEZ 1:50, NOVÝ STAV  
Řez v ose uložení ve směru staničení



ÚPRAVA U PRÁVÉHO KŘÍDLA  
PODÉLNÝ ŘEZ 1:25 Řez ve směru staničení



POZNÁMKA 2:  
① - SANACE SPODNÍ STAVBY  
Viz: příl. 6 - PODÉLNÝ ŘEZ MOSTU  
S POPISEM SANACÍ OPĚRY A PILÍŘŮ

PROJEKTANT	8/381 Velké Němčice, most ev. č. 381-006
PROJEKTOVÁ KANCELÁŘ	Správa a údržba silnic Jihomoravského kraje,
PROJEKTOVÁ KANCELÁŘ	Ing. Martin Růžička

C	SO 201
PROJEKTANT	8/381 Velké Němčice, most ev. č. 381-006
PROJEKTOVÁ KANCELÁŘ	Správa a údržba silnic Jihomoravského kraje,
PROJEKTOVÁ KANCELÁŘ	Ing. Martin Růžička
PROJEKTANT	8/381 Velké Němčice, most ev. č. 381-006
PROJEKTOVÁ KANCELÁŘ	Správa a údržba silnic Jihomoravského kraje,
PROJEKTOVÁ KANCELÁŘ	Ing. Martin Růžička